

GÎTE ET CHAMBRES D'HÔTES - MAISON AZU - JOSSE



MAISON AZU - JOSSE

Gîte et Chambres d'hôtes

<http://maisonazu.fr>



Lydia et Pierre-Yves Dupuis-Barone

+33 6 86 30 72 74

+33 6 74 81 44 70

A Les chambres de la Maison Azu :

Chambres d'hôtes MAISON AZU 744 Route du Agna 40230 JOSSE

B Maison Azu - Gîte 2 chambres : Gîte

MAISON AZU 744 Route du Agna 40230 JOSSE





Les chambres de la Maison Azu

 L'Ecurie  La Bergerie

La « Maison Azu » est une ferme du 19ème siècle restaurée par ses propriétaires. Située en bordure du village de Josse, à 1 km des berges de l'Adour où vous pourrez vous balader à pied, à vélo ou en bateau. Les plages de Seignosse, Capbreton, Hossegor sont à une vingtaine de kilomètres, comme le Pays Basque et le Béarn. Vous pourrez rejoindre les Pyrénées, l'Espagne en moins d'une heure et profiter sans limite de la forêt landaise.

La maison comporte un gîte et deux chambres en rez de chaussée : " l'écurie " et " la bergerie ". Chaque chambre est équipée d'une douche à l'italienne et d'un WC indépendant et fermé. A noter : notre chienne labrador, Babou est très heureuse d'accueillir nos hôtes.

Un petit déjeuner à l'ombre du platane si le temps le permet et sur demande (7 €/personne). Sur réservation, lit bébé, chaise haute, transat, baignoire, parc sont à votre disposition gratuitement.

Nous accueillons nos amis les animaux gratuitement, avec notre accord préalable (conditions spécifiques)

Nous serons très heureux de vous accueillir.





Infos sur l'établissement



Communs

Dans maison
Jardin commun

Entrée indépendante
Mitoyen propriétaire



Activités

Prêt de vélos



Internet

Accès Internet



Parking

Parking

Parking privé



Services

Location de draps et/ou de
linge

Nettoyage / ménage



Extérieurs





L'Ecurie



Chambre



2

personnes



1

chambre



13

m2



Chambre de 13 m2 avec salle d'eau (douche italienne) et WC séparé, lit 2 personnes 160, petite terrasse privative orientée au sud.

Ferme traditionnelle rénovée en 2017 (murs en galets, joint à la chaux) ; en saison d'hiver, chauffage par plancher chauffant basse température.

Petit-déjeuner sur demande.

<i>Chambres</i>	Chambre(s): 1 Lit(s): 1	dont lit(s) 1 pers.: 0 dont lit(s) 2 pers.: 1
<i>Salle de bains / Salle d'eau</i>	Sèche cheveux Salle(s) d'eau (avec douche): 1	
<i>WC</i>	WC: 1 WC indépendants	WC privés
<i>Cuisine</i>		
<i>Autres pièces</i>	Terrasse	
<i>Media</i>	Wifi	
<i>Autres équipements</i>		
<i>Chauffage / AC</i>	Chauffage	
<i>Exterieur</i>	Jardin	Terrain non clos
<i>Divers</i>	Petite terrasse exposée plein sud avec guéridon et 2 fauteuils - prêt matériel bébé	







La Bergerie



Chambre



2

personnes



1

chambre



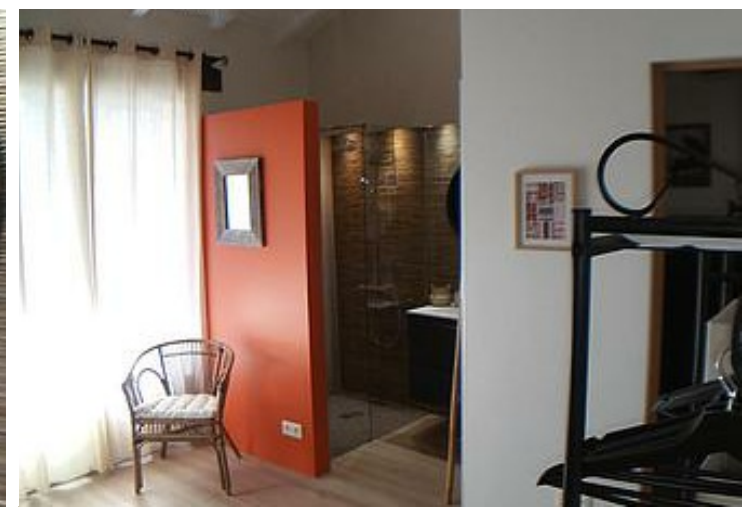
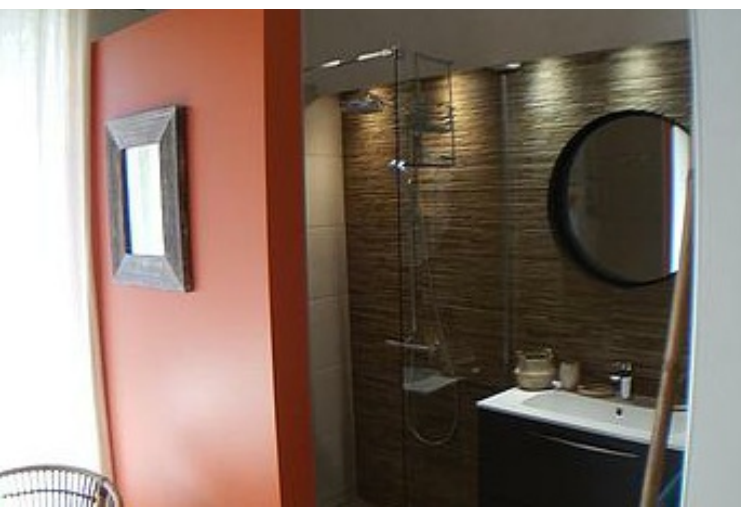
14

m2

Chambre pour 2 personnes avec lit de 160 (possibilité de scinder en 2 lits 1 personne). Salle d'eau avec douche Italienne, sèche cheveux. WC privatif indépendant. Petite terrasse privative orientée au sud. Matériaux traditionnels (Charpente, galets jointés à la chaux...)



<i>Chambres</i>	Chambre(s): 1 Lit(s): 1	dont lit(s) 1 pers.: 2 dont lit(s) 2 pers.: 1
<i>Salle de bains / Salle d'eau</i>	Sèche cheveux Salle(s) d'eau (avec douche): 1	
<i>WC</i>	WC: 1 WC indépendants	WC privés
<i>Cuisine</i>		
<i>Autres pièces</i>	Terrasse	
<i>Media</i>	Wifi	
<i>Autres équipements</i>		
<i>Chauffage / AC</i>	Chauffage	
<i>Exterieur</i>	Jardin	Terrain non clos
<i>Divers</i>	Petite terrasse exposée sud avec un guéridon et 2 fauteils - prêt gratuit matériel bébé	





A savoir : conditions de la location

<i>Arrivée</i>	17h
<i>Départ</i>	11 H
<i>Langue(s) parlée(s)</i>	Espagnol Français
<i>Annulation/Prépaiement/Dépot de garantie</i>	
<i>Moyens de paiement</i>	
<i>Ménage</i>	Inclus
<i>Draps et Linge de maison</i>	Draps et/ou linge compris
<i>Enfants et lits d'appoints</i>	Lit bébé mis à disposition sur demande parc chaise haute, baignoire, relax, rehausseur, siège vélo enfant
<i>Animaux domestiques</i>	Les animaux sont admis. sur demande

Tarifs (au 15/09/21)

Les chambres de la Maison Azu

n° 1 : L'Ecurie : Tarif standard pour 2 personnes. Petit déjeuner non compris n°2 : La Bergerie : Tarif standard pour 2 personnes. Petit déjeuner non compris.

Tarifs en €:	Tarif 1 nuit en semaine (L, M, M, J, D)		Tarif 1 nuit en weekend (V ou S)		Tarif 2 nuits weekend (V+S)		Tarif 7 nuits semaine	
	n°1	n°2	n°1	n°2	n°1	n°2	n°1	n°2
du 28/08/2021 au 04/09/2021	60€	60€	60€	60€	120€	120€	357€	357€
du 04/09/2021 au 30/09/2021	55€	55€	55€	55€	110€	110€	327€	327€
du 30/09/2021 au 31/10/2021	50€	50€	50€	50€	100€	100€	298€	298€
du 01/11/2021 au 31/12/2021	50€	50€	50€	50€	100€	100€	298€	298€



Maison Azu - Gite 2 chambres



Maison



4

personnes
(Maxi: 4 pers.)



2

chambres



53

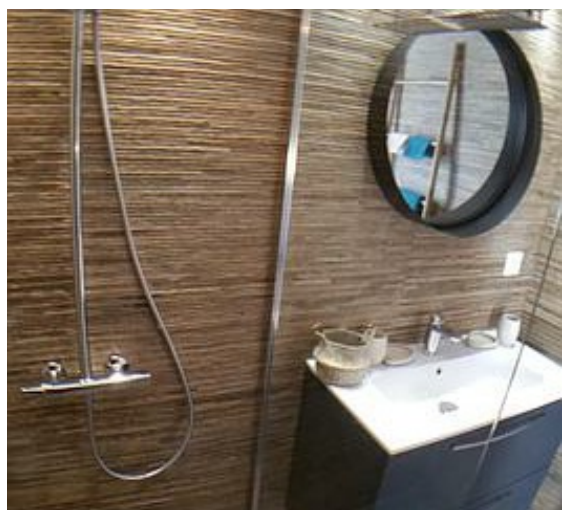
m²



Maison Azu est une vieille ferme de 1850, bâtie sur un terrain arboré de 4000m². Située à 20km des plages landaises, aux portes du Pays Basque, du Béarn, de l'Espagne et à moins d'une heure des premières stations de ski, vous pourrez vous balader à pied, à vélo, le long des berges de l'Adour (1 km de la maison). Les deux chambres dotées chacune d'une terrasse dont une plein sud, sont restaurées dans le respect de ce bâti traditionnel du 19^{ème} siècle et sont très confortables et lumineuses. Chacune bénéficie d'une salle d'eau avec douche à l'italienne et d'un WC indépendant. Vous pourrez vous détendre sur la terrasse de 30 m² et profiter d'un jardin privatif d'environ 300m²

Location à la semaine en juillet et en août - location à la nuitée le reste de l'année - tarifs dégressifs à partir de 3 nuits.

Possibilité de location pour 2 personnes avec une seule chambre - nous consulter



Pièces et équipements

<i>Chambres</i>	Chambre(s): 2 Lit(s): 2	dont lit(s) 1 pers.: 2 dont lit(s) 2 pers.: 2
<i>Salle de bains / Salle d'eau</i>	Sèche cheveux Salle(s) de bains (avec baignoire): 2 Salle(s) d'eau (avec douche): 2	
<i>WC</i>	WC: 2 WC indépendants	WC privés
<i>Cuisine</i>	Cuisine américaine Combiné congélation Four à micro ondes	Plancha Four Lave vaisselle
<i>Autres pièces</i>	Salon Terrasse	Séjour
<i>Media</i>	Télévision	Wifi
<i>Autres équipements</i>	Lave linge privatif	Matériel de repassage
<i>Chauffage / AC</i>	Chauffage	
<i>Exterieur</i>	Barbecue Salon de jardin	Jardin privé Terrain non clos
<i>Divers</i>	barbecue/plancha à gaz	

Infos sur l'établissement



Communs

Entrée indépendante

Mitoyen propriétaire



Activités

Prêt de vélos



Restauration

Restaurant et bar au village



Internet

Accès Internet



Parking

Parking

Parking privé



Services

Nettoyage / ménage

draps compris - option : nettoyage/ménage 80€ - linge de toilette 5€ par personne



Extérieurs

A savoir : conditions de la location

<i>Arrivée</i>	16h -
<i>Départ</i>	10h
<i>Langue(s) parlée(s)</i>	Espagnol Français
<i>Annulation/Prépaiement/Dépôt de garantie</i>	dépôt de garantie 400€
<i>Moyens de paiement</i>	virement bancaire
<i>Ménage</i>	optionnel 80€
<i>Draps et Linge de maison</i>	Draps et/ou linge compris linge de toilette 5€ par personne
<i>Enfants et lits d'appoints</i>	Lit bébé gratuit : lit parapluie - chaise haute - transat - baignoire sur pied - parc - siège vélo -
<i>Animaux domestiques</i>	Les animaux sont admis. Sur demande

Tarifs (au 15/09/21)

Maison Azu - Gite 2 chambres

Tarifs pour 4 personnes - draps et linge de toilette fournis - possibilité location gite 1 seule chambre - location à la nuitée sauf juillet et août, réduction à partir de la 3ème nuit (nous consulter) - matériel bébé gratuit sur réservation - animaux gratuits sur demande - vélos gratuits selon disponibilité

Tarifs en €:	Tarif 1 nuit en semaine (L, M, M, J, D)	Tarif 1 nuit en weekend (V ou S)	Tarif 2 nuits weekend (V+S)	Tarif 7 nuits semaine
du 28/08/2021 au 04/09/2021	100€	100€	200€	700€
du 04/09/2021 au 30/09/2021	100€	100€	200€	500€
du 30/09/2021 au 31/10/2021	100€	100€	200€	500€
du 01/11/2021 au 31/12/2021	90€	90€	180€	400€

Mes recommandations

Que faire à Landes Atlantique Sud

Les Spots

OFFICE DE TOURISME LANDES ATLANTIQUE SUD
WWW.LANDESATLANTIQUESUD.COM



Le P'tit Josse

+33 9 81 91 98 37 +33 6 60 49 60 27

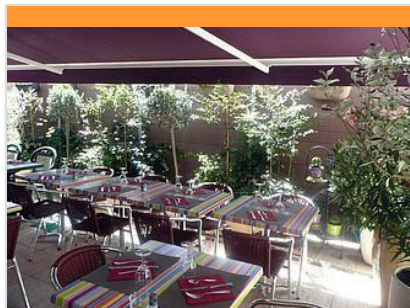
100 Rue du Pont de la Môle

<http://www.facebook.com/bistrotleptitjosse>

0.7 km
📍 JOSSE



Nathalie & Philippe vous accueillent au P'Tit Josse du Mardi au Dimanche midi, pour un moment de détente et de convivialité en toute simplicité.



Le Bon Geours

+33 5 58 57 46 05 +33 6 84 83 83 22

8 Route de Dax

<http://www.lebongeours.fr>

5.3 km
📍 SAINT-GEOURS-DE-MAREMNE



A partir de produits frais du terroir local, Laurent Duluc et Sébastien Levy vous font découvrir une cuisine semi-gastronomique traditionnelle qui évolue au fil des saisons. Spécialités landaises, cuisine soignée, produits frais du terroir. Plusieurs menus de 15 € à 28 €. Menu ouvrier. Carte variée.



Restaurant Le Hittau

+33 5 58 77 11 85

1 avenue du Hittau

<https://www.restaurant-lehittau.fr/>

5.7 km
📍 SAINT-VINCENT-DE-TYROSSE



Le restaurant Le Hittau vous propose une cuisine inventive issue d'une sélection de fournisseurs locaux et de produits de saison. Nathalie et Yannick DUC sont heureux de vous accueillir dans cette ancienne bergerie landaise, où les couleurs chaudes prédominent. 1 étoile au Guide Michelin.



SB Artisans Burger

+33 5 58 55 56 36

1255 Route de Bayonne

<http://www.sbburger.fr>

11.3 km
📍 BENESE-MAREMNE



Réouverture en terrasse le 19/05. Pain artisanal, viande du boucher et fromages AOP, dans notre atelier nous vous cuisinons burger et hot dogs à base de produits frais et de qualité. Chez nous, les frites sont fraîches et les desserts sont maison.



La Pizzetta

+33 5 58 41 21 80

Allée de la Cantère

<http://www.la-pizzetta.fr>

14.9 km
📍 SOUSTONS



Restaurant, pizzeria, trattoria, sur place et plats à emporter. Ouvert midi et soir.



Relais de la Poste

+33 5 58 47 70 25# +33 5 58 47 70 25

24 Avenue de Marenne

<http://www.relaisposte.com>

15.4 km
MAGESCQ



Jean Coussau puise son inspiration dans les produits de proximité : poisson de l'océan ou de l'Adour, volailles, canard et foie gras des Landes, boeuf de Chalosse, gibiers, asperges de Magescq... et Jacques Coussau directeur de salle et sommelier gère une cave de deux générations et un service qui propose des découpages, service au guéridon et flambages dans la grande tradition des arts de la table Français.



Base nautique La Marquèze

+33 7 85 26 23 29

2535 chemin de Halage

<http://www.base-nautique-lamarqueze.com>

1.3 km
JOSSE



Située au Pont de la Marquèze, à Josse, la base nautique vous propose la location de bateaux électriques sans permis pour 5 à 7 personnes, pour découvrir les berges de l'Adour tout en douceur et sans bruit. Pour les plus sportifs, location de canoës pour 1 à 3 personnes, sur un parcours de 6 km ou un parcours libre de 2h. Location de vélos, avec ou sans assistance électrique, adultes et enfants. Vente de glaces, boissons fraîches. Espace pique-nique gratuit. PARKING GRATUIT



Base nautique La Marquèze - Location de vélos

+33 7 85 26 23 29

<http://www.base-nautique-lamarqueze.com>

1.3 km
JOSSE



Située au Pont de la Marquèze, sur la D33 à Josse, le long de la Scandibérique, la base vous propose de louer des vélos : vélos avec ou sans assistance électrique. Vous pourrez ainsi flâner le long du fleuve et découvrir le chemin de halage. Espace pique-nique gratuit et toilettes à disposition pour passer de bons moments en famille. Vente de glaces, boissons fraîches, gaufres, paninis et beignets.



Ecole d'équitation du Menusé St Jean de Marsacq

+33 5 58 77 78 21 +33 6 43 06 36 45

148 route de Caplanne

2.3 km
SAINT-JEAN-DE-MARSACQ



Enseignement toutes disciplines de l'initiation au perfectionnement. Pensions, stages dès 4 ans, examens fédéraux. Sur un site de 10ha avec un manège couvert de 40x20 m et 2 carrières de 80x40 m et de 50x40 m. Randos de 1 à 5 jours. Club affilié FFE. Enseignants diplômés. Planning hebdomadaire disponible en ligne.



Cinéma Grand Ecran

+33 5 58 77 44 40

Mairie

5.9 km
SAINT-VINCENT-DE-TYROSSE



Le cinéma Grand Ecran, en activité depuis novembre 1999 et accessible aux personnes à mobilité réduite, dispose d'une salle climatisée de 287 places très confortables. Il est équipé en matériel de projection numérique et 3 D. Au programme : des films en sortie nationale, tous les films grand public, de nombreux films classés « Art et Essai » et en V.O. Le cinéma propose également tout au long de l'année des séances à destination du public scolaire. Les projections débutent à l'heure précise, sans publicité et avec des bandes-annonces uniquement lors de certaines projections. Le programme est à disposition dans le hall de la Mairie et chez les commerçants. Il peut vous être adressé par mail en laissant vos coordonnées à l'accueil du cinéma.



Complexe Saubusse Thermal

+33 5 58 57 40 00

Thermes de Saubusse 150 avenue des Bains

<https://www.saubusse-thermes.com/>
6.2 km

SAUBUSSE



5

Il se compose d'un centre de remise en forme, de soins équipés des dernières technologies, d'un hôtel appartenant à la chaîne des Logis de France. Pour une heure, une matinée ou un séjour avec hébergement, l'équipe offre à ses clients les techniques les plus performantes : drainage lymphatique, fitness, amincissement par infrarouge, traitement de la cellulite, fauteuil massant, vibrosaun, hydrojet, hydromassage et ses autres soins à base d'eau. Sans oublier les massages sous affusion, le massage modelant ou le modelage californien.



Centre Aquatique Aygueuble

+33 5 58 56 92 34

300 rue du Gave Parc d'activités Atlantisud

<https://www.vert-marine.com/aygueuble>
7.5 km

SAINT-GEOURS-DE-MAREMNE



6

L'endroit idéal pour se dépenser, se détendre et s'aérer l'esprit tout en retrouvant la forme ! Il vous propose toute l'année un espace aquatique intérieur comprenant un bassin sportif, un bassin ludique, un bassin de loisirs avec boule à vagues et une pataugeoire. L'été, un espace extérieur avec un bassin ludique, une aire de jeux, un solarium et un snack. Aquacycling, aquagym, école de natation, pratiquez l'une de ces activités sportives et ressourcez-vous dans l'espace bien-être récemment rénové composé de sauna, hammam et jacuzzi. Le centre dispose d'une salle de sport et de cours encadrés par un coach. Retrouvez du coaching, cross training, HIIT Cardio Boxe, CAF, circuit training... Structure gonflable et animations pour enfants vacances scolaires zone A.



Bowling Laserquest

+33 5 58 72 33 72

Zone Artisanale des Deux Pins

<http://bowlinglasercapbreton.fr>

14.4 km

CAPBRETON



7

300 m² de labyrinthe avec mezzanine pour le laserquest (à partir de 7 ans) et 8 pistes de bowling (à partir de 3 ans).



Cinéma Le Rio

+33 5 58 72 29 84

Allées Marines

<http://www.famasocinemas.com>

16.0 km

CAPBRETON



8

Projections et animations tout public tout au long de l'année. Salle classée Art et Essai - Salle climatisée. Son 7.1 Ouverture des portes 20 mn avant le début de la séance.



Spot de la Centrale et de l'Estacade

Plage centrale

17.2 km

CAPBRETON



9

Les deux premières plages au Sud du port de Capbreton sont protégées par différentes digues rocheuses qui freinent la houle. Par conséquent, attendez les fortes houles pour venir mettre la tête dans l'eau et vous mesurez à un solide shorebreak ! Le spot fonctionne plutôt à mi-marée et marée basse.

Mes recommandations (suite)

Que faire à Landes Atlantique Sud

Les Spots

OFFICE DE TOURISME LANDES ATLANTIQUE SUD
WWW.LANDESATLANTIQUESUD.COM



Atlantic Park - Parc aquatique et de loisirs

+33 5 58 43 15 30

2 Avenue de la Grande Plage

<http://atlantic-park.com>

17.8 km

SEIGNOSSE OCEAN

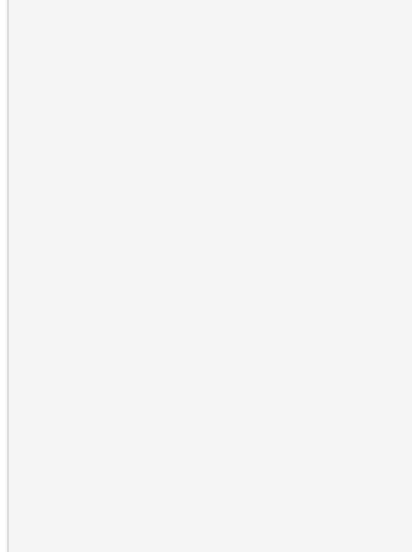


Face à l'Océan, dans un cadre exceptionnel, découvrez le plus grand parc aquatique des Landes de 4ha avec plus de 1400m de glisse ! 12 toboggans et 21 pistes de glisse, des toboggans vertigineux jusqu'à 12.50m de haut sur 100m de long et 3000m² de bassins chauffés pour toute la famille. Restaurez-vous à notre snack ou sur nos aires de pique-nique mises à votre disposition. Au rendez-vous : des animations et des surprises à vous faire partager !

Voie du littoral sur les chemins de Saint Jacques de Compostelle

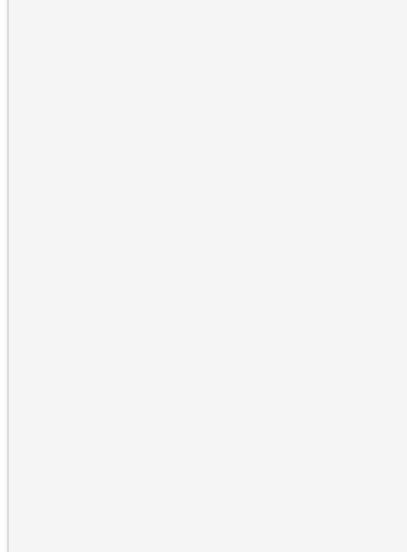
<http://www.compostelle-landes.com>

MOLIETS-ET-MAA



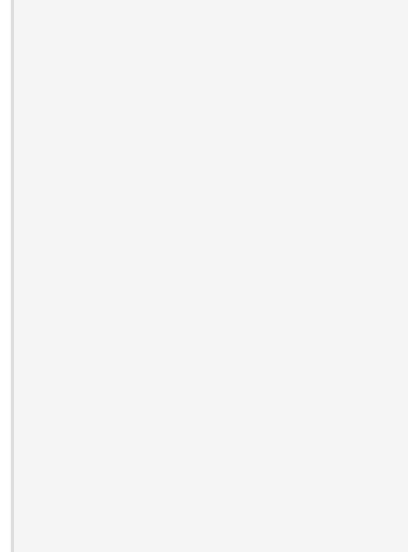
La Vélodyssée - De Vieux Boucau à Capbreton

VIEUX-BOUCAU



La Vélodyssée - De Capbreton à Bayonne

CAPBRETON

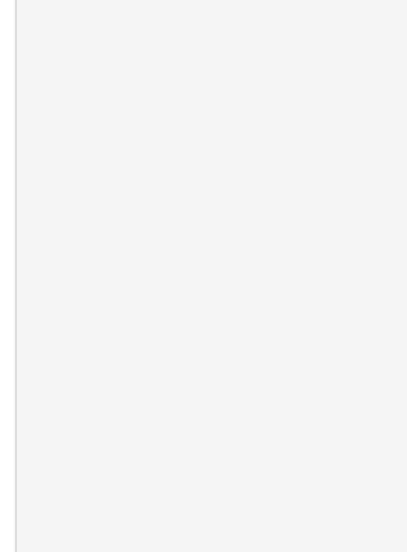


A Sainte-Marie-de-Gosse, circuit de la basse vallée de l'Adour

+33 5 58 77 12 00

Place de la Mairie

SAINTE-MARIE-DE-GOSSE





A Saint-Jean-de-Marsacq, circuit des us et coutumes de l'Adour

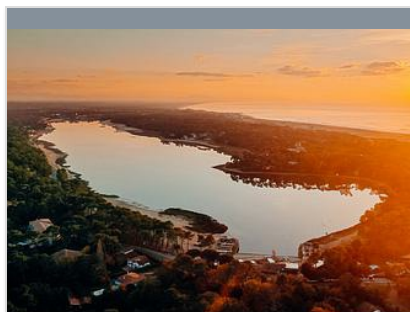
+33 5 58 77 12 00

89 rte du cricq 40230 Saint-Jean-de-
Marsacq

SAINT-JEAN-DE-MARSACQ



5

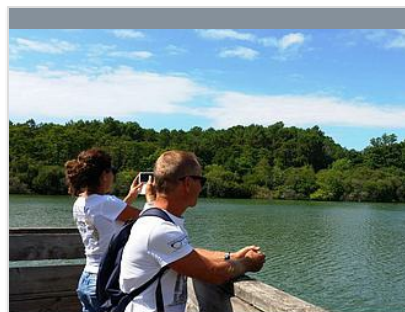


A Hossegor, à la découverte du lac marin

HOSSEGOR



6



La Réserve Naturelle de l'Etang Noir

+33 5 58 72 85 76

600 avenue du Parc des Sports

<https://www.facebook.com/R%C3%A9serve-Naturelle-de-l-Etang-Noir>

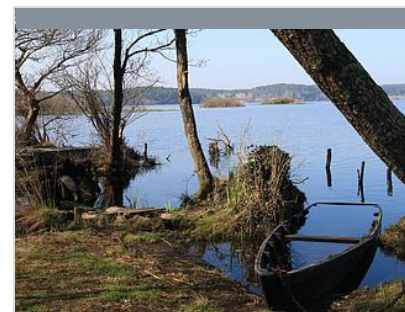
12.6 km

SEIGNOSSE



7

Protégeant 52 ha de zones humides, la Réserve Naturelle abrite des habitats caractéristiques des Landes accessibles par un sentier sur caillebotis : forêt marécageuse, tourbière, étang, ruisseau... L'Étang Noir qui donne son nom à la réserve se singularise par ses eaux profondes et ses fonds vaseux. La forêt marécageuse qui la ceinture génère un fort ombrage renforçant l'atmosphère mystérieuse des lieux. Au bout de la passerelle, vue imprenable sur l'Étang Noir. Du 6 juillet au 27 août (sauf 14/07), visites guidées sur réservation uniquement : du mardi au vendredi de 10h à 11h30. (9 pers. maximum). Réservation obligatoire pour les groupes. Accueil, visites guidées en langue des signes française "thématique LSF". La Réserve Naturelle est chartée Tourisme Durable.



Etang Blanc

13.5 km

SOUSTONS



8

Ses reflets sont en effet très clairs et il est très agréable de s'y promener en barque et d'y côtoyer des pêcheurs. Sa petite plage de sable invite au repos et à la rêverie. Ce plan d'eau est alimenté par l'étang Noir (Réserve Naturelle) situé sur la commune de Seignosse.



Réserve Naturelle du Marais d'Orx

+33 5 59 45 42 46

1005, Maison du Marais

<http://www.marais-orx.fr>

15.3 km

LABENNE VILLE



9

Espace naturel protégé. Site ornithologique majeur. Ancien polder créé sous Napoléon III et asséché à des fins agricoles, le site est aujourd'hui une vaste zone humide protégée, d'importance internationale, européenne et nationale qui accueille une grande diversité d'oiseaux d'eau et une faune diversifiée inféodée aux zones humides (Cistude d'Europe, Spatules blanches, Balbuzard pêcheur, canards...). Le site est aménagé pour proposer des conditions de découverte et d'accueil du public optimales (accès aux personnes à mobilité réduite) : observatoire, platelages et passerelles, sentier d'interprétation, exposition permanente. Accès au "circuit découverte" en accès libre et gratuit. Visites guidées sur rendez-vous. Expositions permanente et temporaires. Boutique. Location de jumelles, prêt de fauteuil roulant. Réserve Naturelle d'Orx (même terrain).



La côte sauvage

17.1 km
📍 HOSSEGOR



« Côte Sauvage » ! Le nom du site porte toute une promesse de dépaysement et d'isolement. Face à l'océan atlantique, les 34 hectares de la propriété du Conservatoire sur la commune de Soorts-Hossegor, constituent un cordon dunaire bien préservé et d'une hauteur et d'une largeur suffisantes pour masquer aux usagers de la plage les zones résidentielles dissimulées sous la frange forestière. Entre la plage océane à l'ouest et le boulevard du Front de Mer qui longe l'arrière-dune à l'est, le site est composé à 95 % de dunes non boisées. La lisière forestière naturelle est quasi absente, seules quelques reliques sont présentes sur la zone centrale, mais sont assez dégradées. La dune est en pente douce côté plage et plus abrupte à l'est. Elle est couverte d'une végétation peu dense. C'est un bel exemple de dune du littoral sud landais qui fait rarement pour suite à



L'Embouchure du Courant d'Huchet

Rue de l'Embouchure
📍 <https://www.moliets.com/moliets/bienv>

27.2 km
📍 MOLIETS-ET-MAA



Le courant d'Huchet relie le lac de Léon à l'Océan à Moliets. L'embouchure offre un panorama qui surprend et extasie les amoureux de nature. Et pour les promeneurs c'est le point de départ d'une balade à pied au bord du courant qui vous invite à découvrir sa végétation luxuriante et tropicale. Sa fameuse réserve naturelle peut également se découvrir en visite guidée à pied et en barque. Située sur la plage de Moliets, l'embouchure est un lieu emblématique de la commune de Moliets car ses paysages sont changeants. L'embouchure n'est pas endiguée et fluctue au grès des ses envies, des marées, des conditions météo et des saisons. La plage n'y est pas surveillée et les chiens n'y sont pas admis car il s'agit d'un milieu naturel protégé.

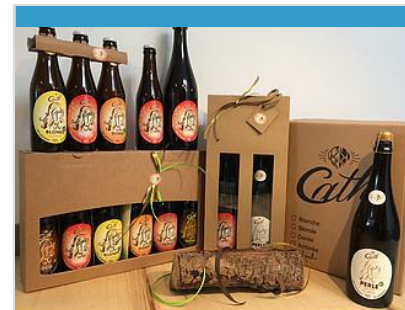


Labeyrie Boutique

☎ +33 5 58 56 73 21
39 Route de Bayonne
📍 <http://www.boutiquelabeyrie.fr>

4.9 km
📍 SAINT-GEOURS-DE-MAREMNE 1

La Boutique Labeyrie & son Atelier culinaire : Venez partager un moment convivial en participant à nos ateliers culinaires pour apprendre à sublimer des produits déjà nobles et pour déguster vos créations. Les inscriptions se font en ligne sur le site de la Boutique ou par téléphone.



Brasserie Cath'

☎ +33 5 58 42 74 32
2 rue de Galips
📍 <https://www.brasserie-cath.com/>

14.3 km
📍 CAPBRETON 2

Depuis le printemps 2016, la brasserie Cath' produit des bières de qualité artisanale à Capbreton. Pour accompagner la gastronomie régionale, Cathy et Rudy élaborent des bières Bio de Tempérament et Séduction ! Découvrez la fabrication de la bière: visite et dégustation sur rdv, vente en direct ou commerces, bars et restaurants de la région.

Mes recommandations (suite)

Que faire à Landes Atlantique Sud

Les Spots

OFFICE DE TOURISME LANDES ATLANTIQUE SUD
WWW.LANDESATLANTIQUESUD.COM



Map data ©2021

Mes recommandations (suite)

Que faire à Landes Atlantique Sud

Les Spots

OFFICE DE TOURISME LANDES ATLANTIQUE SUD
WWW.LANDESATLANTIQUESUD.COM



: Restaurants : Activités et Loisirs : Nature : Culturel : Dégustations